

Comment bien jauger le paysage changeant des soins de santé,
le gérer et agir sur lui?

Améliorer la gestion du rendement

nexus™ > performance

DIFFICULTÉS






Dans les entreprises œuvrant dans le domaine des sciences de la vie, les tensions engendrées par l'évolution du portefeuille, l'harmonisation avec les différentes parties prenantes, la restriction des coûts, les marchés émergents et les nouvelles technologies compliquent la gestion du rendement :

- **Des angles morts en matière de rendement** découlent d'un ensemble plus vaste et varié de parties prenantes et de canaux
- **Un manque d'harmonie entre les différents IRC**, qu'il faudra aborder à l'aide d'une nouvelle stratégie de mise en marché
- **Des solutions technologiques fragmentées**, incapables de générer un aperçu en raison de la diversité et des volumes de plus en plus imposants de données

Le milieu dynamique des soins de santé place sans cesse la barre plus haut en matière de gestion du rendement. Pour faire face aux besoins croissants, vous devez adopter une nouvelle stratégie, plus efficace.

AVANTAGES

Votre entreprise pourrait tirer de nombreux avantages de l'utilisation de **Nexus Performance** :

				
Obtenez des IRC uniformes et décisionnels dans toute l'entreprise, en temps quasi réel	Un service de bout en bout permet de réduire les coûts de soutien des opérations commerciales et de la dotation	Réduire de 3 à 5x le temps d'installation des IRC pour la gestion du rendement	Obtenez les plus récentes et novatrices visualisations, pour accélérer la prise de décisions	Éliminez les activités complexes d'intégration de données pour plusieurs systèmes et ensembles de données
Rapidité et uniformité	Logiciel-service	Délai de lancement	Technologie et innovation	Guichet unique

OFFRE

Nous avons conçu **Nexus Performance** pour faciliter les processus opérationnels en soins de santé, à l'aide d'un logiciel-service de bout en bout hébergé sur le nuage IMS :

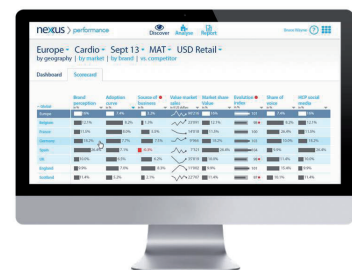
Executive Edition

- Procure un survol accompagnée d'IRC uniformes et alignés sur le plan géographique
- Présente un « survol rapide » du rendement de l'entreprise et décèle les menaces et les possibilités



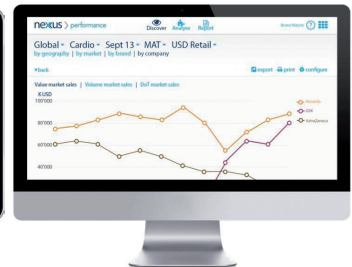
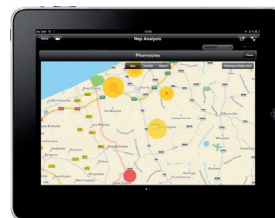
Brand Edition

- Point de vue harmonisé des IRC de la marque, alignés de façon stratégique avec une abondance d'attributs qui comble les besoins en aperçus
- Permet de comprendre le milieu de la concurrence afin d'atténuer les menaces et de conserver l'avantage



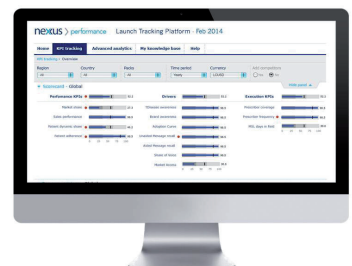
Sales Force Edition

- Facile à utiliser et intuitive, que les représentants sur le terrain et les équipes de la haute direction peuvent utiliser
- Permet de mieux comprendre le milieu de la concurrence afin de soutenir l'avantage concurrentiel
- Accessible de n'importe où, en tout temps, sur Internet ou à l'aide d'un appareil mobile



Launch Edition

- Des IRC pertinents, clairvoyants et décisionnels pour faire le suivi de la réussite du lancement, selon les facteurs critiques de réussite
- Les définitions des IRC et les points de repère propres à chaque pays assurent l'uniformité de l'installation et la meilleure exécution de sa catégorie



Analyst Edition

- Permuter les axes d'analyse des données d'IMS ainsi que les données propres à votre entreprise pour obtenir des réponses rapides à des questions opportunes envoyées par le personnel sur le terrain et celui du siège social, à différents niveaux de granularité



Pour en savoir plus sur Nexus Performance ou sur d'autres solutions d'IMS Health, visitez imshealth.com/nexus/performance ou adressez-vous à votre représentant IMS Brogan.