

MAINTENANT DISPONIBLE
de nouvelles fonctions améliorées
pour les applications Web et mobiles



C'est avec plaisir que nous vous annonçons le lancement, en **janvier 2013**, d'**IMS Performance Analytics – Application Ventes 3.0**, qui offre de nouvelles fonctions et une meilleure fonctionnalité.

Tous les **ABONNÉS WEB** de la version **actuelle** d'**IMS Performance Analytics – Application Ventes** auront droit aux éléments suivants.

PERFORMANCE ANALYTICS – APPLICATION VENTES 3.0

Cette version comporte les changements suivants :

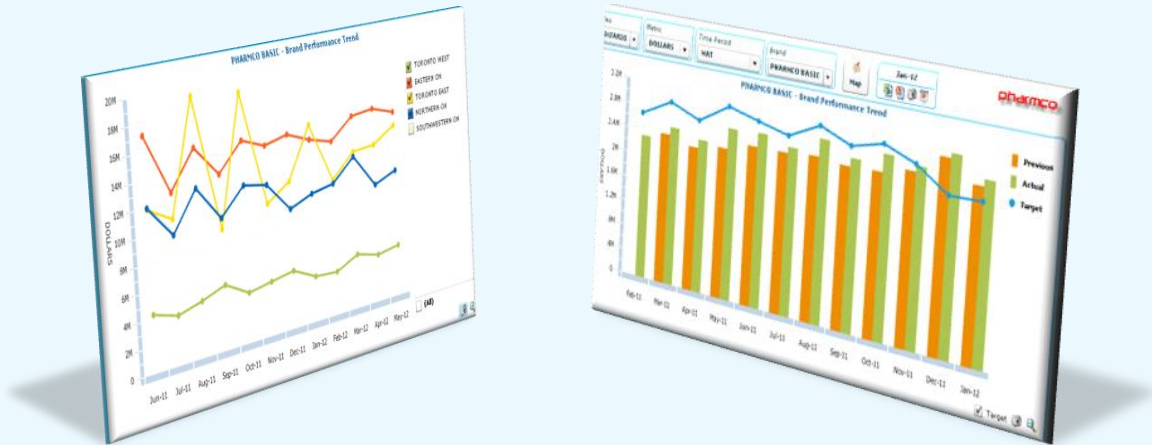
1. Dans toutes les vues, les utilisateurs discernent mieux la normalisation des valeurs de données. Nous avons supprimé les décimales et arrondi les valeurs de la majorité des mesures. Pour les points de pourcentage, nous avons conservé les deux décimales.
2. Dans la vue Rendement du territoire de la version 3.0, les utilisateurs verront maintenant dans le tableau de données des produits affichés qui comportent des ventes nulles dans une période donnée, mais qui présentent une valeur de ventes cibles. Cette situation se rencontre au début du lancement de nouveaux produits.
3. Dans la vue Liste des prescripteurs de la version 3.0, la mesure TRx sera le paramètre par défaut du sélecteur de paramètre. Elle apparaîtra en tête de la liste, au lieu de NRx.
4. Aussi dans la vue Liste des prescripteurs, un filtre à choix multiples remplace le filtre Spécialité pour permettre la sélection de combinaisons de spécialités.
5. L'ordre de tri a changé en ce qui a trait à l'affichage du tri comportant des valeurs nulles (s.o.) :
 - a. pour les mesures de classement, les valeurs nulles (s.o.) apparaissent au bas du tri *croissant*, soit après les chiffres les plus élevés (ou le rang le plus faible);
 - b. pour les mesures autres que celles de classement, les valeurs nulles (s.o.) apparaissent au bas du tri *décroissant*, soit après les chiffres les plus petits.

PERFORMANCE ANALYTICS – APPLICATION VENTES 2.0 (LANCÉ À L'AUTOMNE 2012)

Vue Rendement du territoire

- Possibilité de comparer le rendement par lieu géographique pour un produit sélectionné dans un graphique sur les tendances

- Fonctionnalité développée pour comparer non seulement le rendement d'un lieu géographique donné en fonction du temps, mais aussi le rendement entre différents lieux géographiques dans un même ordre d'alignement
- Visualisez les écarts de tendances entre les territoires d'un ou de plusieurs districts d'une région, selon l'alignement de vos ventes
- L'ajout d'une icône de bascule d'options permet aux utilisateurs de passer rapidement d'un graphique à un autre
- Possibilité d'insérer ou d'enlever (lorsque vous ne voulez pas qu'elle apparaisse) la ligne de cible de ventes



Vues Aperçus sur la concurrence

- Nouvelles capacités de filtre pour de meilleures comparaisons entre produits
- Sélecteur de produit amélioré pour ajouter de la souplesse à la vue Aperçus sur la concurrence
- Possibilité de comparer un produit à un autre ou à un groupe de produits de votre hiérarchie de marché

Vue Liste des prescripteurs

- Pagination
 - Navigation accélérée et meilleurs outils de gestion et de navigation pour les listes de données volumineuses
 - Possibilité de « paginer » de grandes quantités de données résultantes dans la vue Liste des prescripteurs
 - Renseignements clairs sur la page que l'utilisateur est en train de consulter
- Suivi des visites pour le module Provinces niveau autre que médecin
 - Consultation des renseignements sur le médecin et les activités de visite pour les provinces sans DLD, même sans données Xponent affichées
 - Offert aux clients qui s'abonnent à l'intégration des activités de visite
- Module de réaffectation des prescripteurs
 - Possibilité d'indiquer avec exactitude dans quel territoire un médecin donné devrait apparaître au lieu d'utiliser l'adresse principale dans IMS Findr

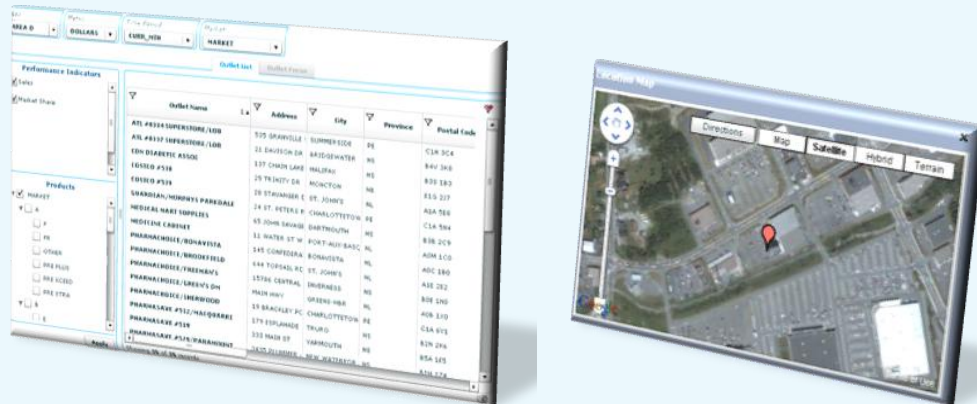
NOUVELLE VUE DISPONIBLE

Vue Liste/ciblage des points de vente

Permet aux utilisateurs de mieux comprendre la dynamique concurrentielle du marché

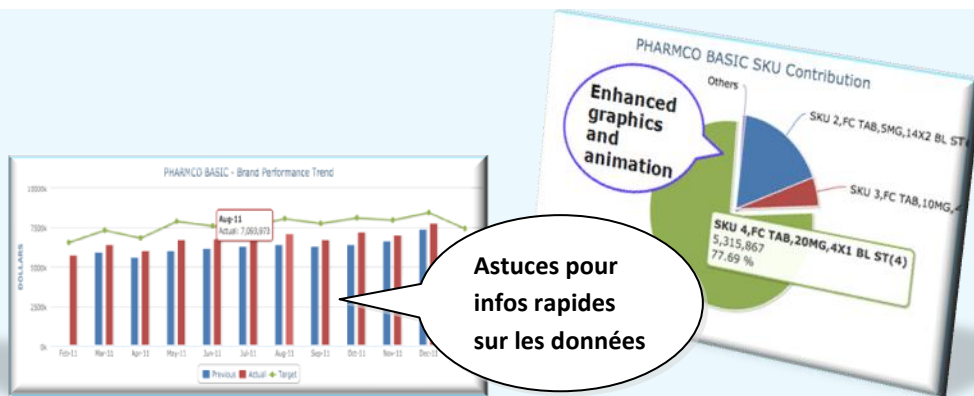
au niveau du point de vente

- Il est possible de trier les points de vente à l'aide d'un des paramètres offerts pour les comparer et établir les priorités
- Semblable à la vue Liste/ciblage des prescripteurs, mais orientée sur la veille stratégique et le ciblage des points de vente
- Emplacement des points de vente sur la carte dans la vue Ciblage
- Les clients peuvent ajouter des paramètres personnalisés sous forme de fichiers d'entrées mensuelles
- Comprend des renseignements sur la visite ou le type de point de vente



Tous les **ABONNÉS MOBILES** de la version **actuelle** d'IMS Performance Analytics – Application Ventes auront droit aux éléments suivants.

- Visualisation et contrôle tactile des graphiques, des cartes et des diagrammes, nouveaux et améliorés, pour accélérer la prise de décisions et optimiser l'efficacité de vos équipes de ventes, de marketing et de direction
- Faible encombrement des données : vos tableaux de bord téléchargeront en un temps record, sans impact sur votre plan de données mobiles
- Visualisations adaptables : le tableau de bord adaptera son rendement aux capacités particulières de votre appareil
- Interface utilisateur attrayante, avec graphiques et animation améliorés, y compris :
 - menus faciles à lire
 - cliquez sur n'importe quel point de donnée du graphique pour obtenir des « astuces » sur les valeurs de données au lieu de l'affichage de texte permanent
 - fonctions Masquer/Afficher les graphiques, d'un toucher du doigt
 - nombre adaptable d'enregistrements dans un tableau de données
 - la vue Liste des prescripteurs comporte des capacités de filtrage du texte pour des champs clés sélectionnés ainsi que des capacités de tri par ordre croissant/décroissant pour tous les champs



Si l'une ou l'autre de ces nouvelles fonctions vous intéresse, veuillez communiquer avec votre représentant IMS Brogan :

- 📞 514-428-6000 (Mtl)
- 📞 613-599-0711 (Ott)
- 📞 905-816-5000 (Tor)

Visitez le site Web Performance Analytics pour des démonstrations et plus encore!

📄 www.imsperformanceanalytics.com